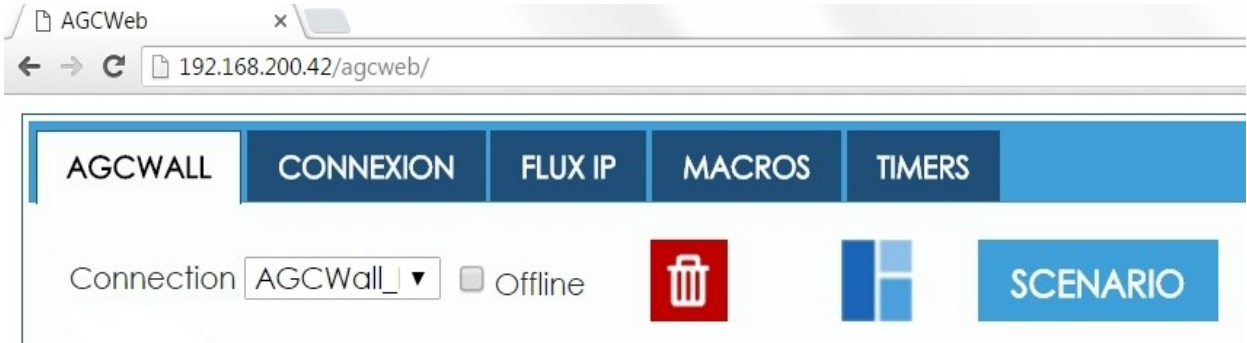


AGCWEB

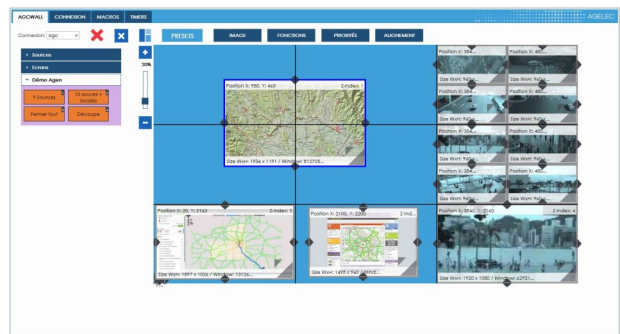
Interface de Pilotage universelle



L'AGCWEB est une interface graphique innovante dédiée au pilotage de votre environnement multimédia. L'interactivité est au cœur du système grâce à un partage dynamique et une gestion temps réel de l'information. AGELEC a écouté pendant plus de 10 ans les besoins exprimés en salle opérationnelle pour donner naissance à ce puissant outil collaboratif de domotique industrielle.

UN OUTIL « TOUT EN 1 » EN TOUTE SECURITÉ

Installé sur le serveur vidéo, l' AGCWEB vous apporte un **contrôle aisé et sécurisé de l'intégrité de vos équipements**. Sources locales ou distantes de tout type sont affichées sur le mur d'images et **gérées avec fluidité** par les opérateurs ayant clavier/souris actifs sur les écrans. Aucun logiciel tiers est nécessaire et les droits utilisateurs paramétrables confèrent une entière confiance à l'outil en **totale conformité avec les processus opérationnels**.



VOTRE AFFICHAGE EN UN CLIN D'OEIL

Peu importe la plateforme utilisée (PC, tablette tactile, smartphone...), donnez libre cours à votre **créativité** en toute **convivialité** : redimensionner les fenêtres, zoomer, découper, incruster, créer des masques... Enregistrer de **multiples configurations d'affichage** et rappeler ces scénarios en un seul clic ou agencer votre calendrier d'évènements sous 7 jours.

UNE INTERFACE SUR MESURE ET CONNECTÉE

Avec son interface graphique personnalisable, le logiciel se décline en 2 versions adaptées à votre besoin : 1 version allégée **assimilable à une télécommande** gérant la vidéo, l'audio etc. et 1 version standard offrant une **gestion complète de la salle de contrôle**. Intuitif et facile à prendre en main, l' AGCWEB est un **outil collaboratif** que l'on s'approprie rapidement.

AGCWeb V 1.0	Caractéristiques Techniques
Général	Descriptif
Interface Graphique Utilisateur	Intuitive et réactive
Evolutivité	Interface graphique modulaire et fonctions paramétrables
Compatibilité Multiplateformes	Android, Windows,
Système	Pas de base de données requise
Langues disponibles	Français, Anglais (autres langues possibles)
Diagnostic du système	En cours de développement
Latence de l'affichage	Aucune
Installation	Très facile
Version allégée (android, windows...)	Oui
Langage et développement	C# , Interface web
Intégration de logo (branding)	Oui
Gestion du mur d'images	
Contrôle à distance	Oui
Contrôle de plusieurs murs d'images	Oui
Contrôle direct sur le mur	Oui
Gestion des fenêtres	
Masques	Oui
Gestion de zones d'affichage	Oui
Grilles	Oui
Carrousel	Oui
Calendrier	Oui
OSD, bordures etc.	Prévu dans la prochaine version
Texte défilant	Prévu dans la prochaine version
Contrôle source (luminosité, contraste)	En cours de développement
Macros	Oui
Prévisualisation et vue d'ensemble	
Prévisualisation de la source	Oui
Prévisualisation du mur d'images	Oui
Gestion des paramètres Utilisateur	
Gestion des profils utilisateur	Oui
Compatible Active Directory	Non
Authentification sécurisée	Oui
Conception graphique et contrôle	
Editeur d'interface graphique	Oui
Prise en charge HTML5	Oui
Appli mobile ou Tablette	Oui
Interface de contrôle tactile	Oui
Sources prises en charge	
Applications Métiers, Sources locales	Oui
Sites Web	Oui
Décodage Matériel de flux ip	Oui
Décodage Logiciel de flux ip	Oui
Décodage de sources vidéos (DVI, HDMI...)	Oui
API	
Langage API	Oui
TCP/IP	Oui
Pilotage de périphériques externes	Oui
Gestion des alarmes	Oui
Contrôle de la sonorisation	Oui
Interface Audio	Oui
Gestion de la redondance	Oui



SIGNÉ AGELEC

	Simulation
PC de sécurité	Showroom
Corporate rooms	Salle de contrôle
Communication	Affichage Dynamique
Salle de crise	Supervision Temps réel
Traitement optimisé du signal	Interactivité