

4 View XL® : Système de quadrvision vidéo haute résolution



CARACTERISTIQUES :

- Affichage 4:3 et 16:9
- Entrées NTSC/PAL et S-Vidéo
- Redimensionnement et positionnement intuitif
- Contrôle par Ethernet et RS-232
- Pilotage via application Web
- Titrage et Bordures
- Sorties RVB/DVI (résolution vidéo 4x)
- Fonctionnement « temps réel »
- Fonction Zoom et Panoramique
- Taille compacte 1U

Le **4 View XL® 4000** permet l'**affichage de 4 sources vidéos** sur un seul écran. Les systèmes de multifenêtrage quadrvision traditionnels affiche chaque signal vidéo à 25% de leur résolution native. Le nouveau 4View est différent : les 4 entrées vidéos bénéficient d'un affichage **haute résolution** pouvant atteindre **1600x1200 pixels**. L'amélioration constatée est époustouflante.

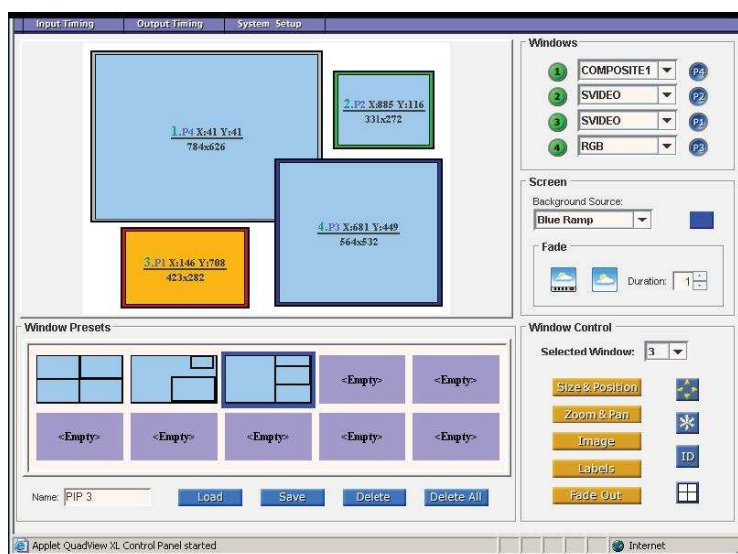
Offrant une **qualité d'image incomparable** ainsi que des fonctions comme le pilotage via application web, les bordures, le titrage, les arrières plan de couleur, le dimensionnement et positionnement de fenêtres dynamiques, une fonction zoom et panoramique, le **4 View XL** constitue l'outil idéal pour toute application nécessitant l'affichage de plusieurs images sur un moniteur.

Chaque entrée peut être dimensionnée et positionnée n'importe où sur l'écran, un zoom ou un mouvement panoramique peuvent être appliqués pour mettre en relief les zones suscitant un intérêt particulier. Les **possibilités d'affichage sont virtuellement infinies**, incluant découpage en 4, côte à côte, incrustation d'images et chevauchement de fenêtres.

Une option de réduction de noir ligne est disponible pour enregistreurs spécifiques.

Toutes les fonctionnalités sont facilement paramétrables et un **contrôle à distance** peut s'effectuer **via liaison RS-232 ou ports Ethernet** ou graphiquement par l'intermédiaire d'un navigateur classique.

Interface Web



Spécifications

Signaux d'entrée

Type/Nombre	4x NTSC/PAL Vidéo composite 4x S-Vidéo option réduction de noir ligne disponible pour enregistreurs spécifiques.
-------------	--

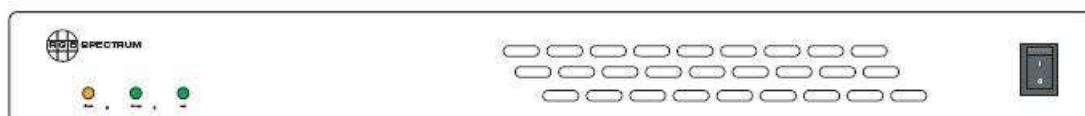
Signaux de sortie

Type	RVB/DVI sur connecteur DVI-I
Résolution	640x480 jusqu'à 1600x1200 pixels
Fréquence ligne	12 kHz à 125kHz entrelacé ou non entrelacé
Niveaux Vidéo	0,7 V p-p
Synchro	RVB, RVB/S, RVB/HV

Divers

Pilotage	Ethernet 10/100 Base-T RS- 232 Interface Web
Alimentation	90 - 264VAC 50 - 60Hz Moins de 40W
Taille	Rack 1 U Largeur 43,8cm Profondeur 40,1cm Hauteur 4,5cm
Montage en Rack	Kit de montage inclus
Poids	4,87 KG

Panneau avant



Panneau arrière



APPLICATIONS

- Salles de contrôles (Telecom, Trafic...)
- Centres d'entraînement
- Téléconférence Vidéo
- Tour de contrôle aérien
- Centres d'opérations médicales
- Sécurité et Surveillance

AGELEC , 93 rue de la liberté – 93230 ROMAINVILLE
tél. : 01 41 71 18 22 fax : 01 41 71 18 23
<http://www.agelec.com> Mail : info@agelec.com