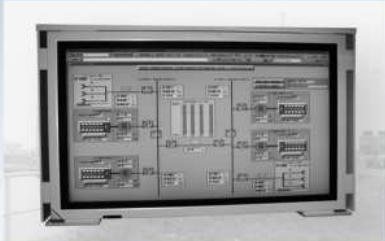


AUTOMOTIVE DISPLAYS



- Conçu pour une utilisation 24/7
- Vitre de protection laminée avec traitement anti-reflet haute performance
- Coffrets ignifugés en aluminium robuste peints en qualité qualicoat (poudre) – IP 20 (protection face avant IP 53)
- Robuste coffret en aluminium résistant à l'eau de mer traité contre la corrosion saline
- Large amplitude de réglage de l'inverseur de rétro-éclairage
- Large gamme de température – contrôle et affichage de la température
- Résistance aux chocs et vibrations renforcée
- Les caractéristiques de la technologie cTEC garantissent un fonctionnement sans problème, prolongent la durée de vie et réduisent le coût pour le propriétaire de l'écran
- Service et assistance à long-terme

INFORMATIONS TECHNIQUES

Diagonale Modèle	40" 6040 AD	46" 6046 AD	57" 6057 AD
Ecran			
Type de dalle :	LCD/TFT	LCD/TFT	LCD/TFT
Taille / diagonale :	40" – 102cm	46" – 117cm	57" – 144cm
Dimensions de l'affichage (h x v):	885mm x 498mm	1018mm x 572mm	1251mm x 703mm
Résolution :	1920 x 1080 (pixel)	1920 x 1080 (pixel)	1920 x 1080 (pixel)
Format :	16:9	16:9	16:9
Performance couleurs :	16.7 Mio de couleurs simultanément (couleur totale)	16.7 Mio de couleurs simultanément (couleur totale)	16.7 Mio de couleurs simultanément (couleur totale)
Angle de vue :	178° (typique)	178° (typique)	178° (typique)
Contraste ratio :	3000:1 (typique)	3000:1 (typique)	1200:1 (typique)
Luminosité :	500 cd/m ² max. sans filtre avant	500 cd/m ² max. sans filtre avant	600 cd/m ² max. sans filtre avant
Sécurité / amélioration du contraste de l'écran :	Anti-reflets, transmission de la lumière typique 85 %	Anti-reflets, transmission de la lumière typique 85 %	Anti-reflets, transmission de la lumière typique 85% +10%
Fréquence (horizontale / verticale):	30 – 80 kHz / 50 – 90 kHz	30 – 80 kHz / 50 – 90 kHz	30 – 80 kHz / 50 – 85 kHz
Horloge pixel :	RGB analogique : max. 150MHz (typique) HDMI: 162 MHz	RGB analogique : max. 150MHz (typique) HDMI: 162 MHz	RGB analogique : max. 150 MHz (typique) HDMI : 162 MHz
Résolutions d'affichage :	640 x 400, 720 x 400, 640 x 480, 800 x 600, 832 x 624, 1024 x 768, 1280 x 768, 1280 x 1024, 1366 x 768, 1600 x 1200, 1920 x 1080	640 x 400, 720 x 400, 640 x 480, 800 x 600, 832 x 624, 1024 x 768, 1280 x 768, 1280 x 1024, 1366 x 768, 1600 x 1200, 1920 x 1080	640 x 400, 720 x 400, 640 x 480, 800 x 600, 832 x 624, 1024 x 768, 1280 x 768, 1280 x 1024, 1366 x 768, 1600 x 1200, 1920 x 1080
Contrôles / Connecteurs			
Contrôles utilisateur :	Interrupteur principal	Interrupteur principal	Interrupteur principal
Contrôle des fonctions de l'affichage :	Par télécommande IR, affichage à l'écran, RS 232	Par télécommande IR, affichage à l'écran, RS 232	Par télécommande IR, affichage à l'écran, RS 232
Connecteurs :	Principal :	Connecteur Euro intégré avec porte fusible	Connecteur Euro intégré avec porte fusible
	SCART 1 / 2 :	RGB, entrée/sortie CVBS, Y/C	RGB, entrée/sortie CVBS, Y/C
	CVBS :	1x Cinch (Y)	1x Cinch (Y)
	Y/C :	Mini-DIN (HOSIDEN)	Mini-DIN (HOSIDEN)
	PC (analogique & numérique) :	VGA, adaptateur HDMI/DVI-D	VGA, adaptateur HDMI/DVI-D
	RS 232:	9pin HD-Sub	9pin HD-Sub
	Entrées stéréo :	2x 2 Cinch L/R 1Vrms (YUV (CVBS), YC) 2x Cinch L/R 1Vrms (PC VGA) 2x SCART 1Vrms	2x 2 Cinch L/R 1Vrms (YUV (CVBS), YC) 2x Cinch L/R 1Vrms (PC VGA) 2x SCART 1Vrms
	Sortie stéréo :	2x Cinch (Line out L/R)	2x Cinch (Line out L/R)
Sortie haut-parleur stéréo :	2x Cinch (7W RMS (8 Ohm))	2x Cinch (7W RMS (8 Ohm))	
Conditions environnementales			
Température (en marche) :	0° C - + 40° C	0° C - + 40° C	0° C - +40° C
Température (à l'arrêt) :	-20° C - +60° C	-20° C - +60° C	-20° C - +60° C
Humidité :	10% - 90% (non condensée)	10% - 90% (non condensée)	10% - 90% (non condensée)
Protection IP :	IP20 / IP53 en face avant	IP20 / IP53 en face avant	IP20 / IP53 en face avant
Alimentation			
Alimentation :	100V – 240V AC, 50 Hz – 60Hz +/-10%	100V – 240V AC, 50 Hz – 60Hz +/-10%	100V – 240V AC, 50 Hz – 60Hz +/-6%
Consommation électrique (par écran) :	140W typ.	210W typ.	240W typ.
Dimensions & Poids			
H x L x P / kg:	637x 1041 x 144.8 mm / 34 kg +/-10%	707 x 1163 x 149.5 mm / 40 kg +/-10%	845 x 1402 x 170 mm / 64 kg +/-10%
Certifications			
EMI/EMC :	EN55022 class A, EN55024, EN61000-2-2/-3	EN55022 class A, EN55024, EN61000-2-2/-3	EN55022 class A, EN55024, EN61000-2-2/3
Sécurité :	EN60950, CE	EN60950, CE	EN60950, CE
Options*		* Important : toutes les options ne peuvent pas être combinées.	
Alimentation DC :	•	•	•
PC/GEB intégré :	•	•	•
Tuner TV :	•	•	•
Système de montage spécial pour les chocs :	•	•	•
Support mural :	Sur demande	Sur demande	Sur demande
Accessoires fournis			
Manuel opérateur (en anglais):	•	•	•
Télécommande IR :	•	•	•
Câble d'alimentation AC de 2.5m :	•	•	•
Couleur			
Couleur standard version cabinet :	RAL 9006 (gris aluminium), non-structurée	RAL 9006 (gris aluminium), non-structurée	RAL 9006 (gris aluminium), non-structurée

Description & Caractéristiques particulières

Haute définition des écrans plats de la série embarquée (AD : Automotive Displays) – Ecrans LCD/TFT / Format 16:9

La gamme CONRAC d'écrans LCD/TFT de la série embarquée de haute technologie a été spécialement conçue pour des rapports de situation tactique et pour résister à un environnement maritime difficile.

Avec un affichage haute définition supérieur, la série CONRAC 60xx AD FHD permet même d'afficher des informations plus détaillées sur un seul écran. Particulièrement adaptée à des applications comportant des cartes électroniques, la combinaison de la haute résolution et du format grand écran "wideECDIS" est la solution idéale.

L'utilisation de composants industriels de haute qualité, une construction modulaire, un coffret en aluminium robuste et une vitre de protection spéciale laminée avec un traitement anti-reflet de haute performance font de cette station de travail le choix judicieux pour une utilisation 24 heures sur 24 dans tout type d'environnement.

Versions personnalisées disponibles sur demande.

Caractéristiques

Version cabinet en aluminium robuste / Résistance aux chocs et vibrations

Adaptée à des applications embarquées.

Son robuste coffret en aluminium ainsi que sa grande résistance aux chocs et vibrations garantissent un fonctionnement stable et une longue durée de vie dans des conditions environnementales extrêmes.

Vitre de protection améliorant le contraste

L'utilisation d'une vitre de protection laminée avec traitement anti-reflet de haute performance n'améliore pas uniquement la sécurité et la protection de l'écran mais augmente également le contraste de l'image.

Différents modèles avec ou sans PC intégré

Utilisation très flexible avec des systèmes variés : connexion possible à des systèmes PC standards ou avec PC intégré pour des systèmes fonctionnant en réseau (permettant le contrôle et la gestion des fonctions de l'affichage sous forme d'un serveur central dans le réseau).

Interface directe de haute qualité & circuit électrique de correction gamma

Qualité d'image supérieure sans scintillement, erreurs de phase- ou d'échelle. Affichage graphisme et vidéo en couleur réelle.

Conçu pour un fonctionnement fiable pour des applications en mode paysage ou portrait

Meilleure adaptation aux besoins d'affichage local.

Conception modulaire

Disponibilité de l'ensemble du système et facilité d'entretien garanties.

Electronique et design conçus par CONRAC

Le service R&D interne assure une disponibilité à long terme

cTEC – Technologie CONRAC

Ambient Light Control

Le réglage automatique de la luminosité en fonction de la lumière ambiante donne une meilleure qualité d'image, prolonge la durée de vie de l'écran tout en réduisant la consommation électrique.

Temperature Control System

Le contrôle actif de la température gère le niveau de température et contrôle les ventilateurs.

Dynamic Pixel Refreshing

Un système spécial commandant les cellules TFT évite l'effet de marquage et augmente considérablement la durée de vie de l'écran.

Pixel Shifting

Le décalage continu de la totalité de l'image dans différentes directions empêche le phénomène de marquage. A une distance normale de l'écran, cela n'est presque pas visible. La zone de décalage peut être réglée manuellement si cela est requis par l'application.

Soft Picture Mode

Un mécanisme intelligent de graduation fait disparaître les transitions de contraste extrême. Ce processus évite la soi disante ligne de marquage qui apparaît lors des transitions « aigues » (par ex. du noir au blanc). Le degré d'atténuation peut être réglé manuellement si nécessaire.

Innovative Cooling System

Le système de refroidissement intelligent fonctionne en deux cycles, un circuit ouvert et un circuit fermé. Malgré la vitre de protection laminée avec traitement anti-reflet des écrans de la série Public Display, il refroidit l'écran TFT de l'avant et l'arrière. Selon la taille de l'écran et sa consommation électrique, une, deux ou plusieurs gaines de ventilation d'air peuvent être intégrées. De plus, une méthode spéciale d'étanchéité évite l'accumulation de la poussière à l'intérieur de l'écran. Le système de refroidissement ne consomme pas beaucoup d'énergie et est sans entretien, réduisant les coûts pour son propriétaire.

Version moniteurs uniquement

Dynamic Noise Control

Des algorithmes intelligents suppriment le « bruit » typique pour des signaux analogiques tout en optimisant la performance de l'image.

Dynamic Contrast Control

Une technique très complexe permet la correction permanente à la fois de la luminosité du rétroéclairage et du contraste des cellules TFT, donnant un contraste d'image naturel et très élevé. De plus, cela permet de réduire la consommation électrique.

Black and White Expansion

Optimise l'affichage avec de très petits détails. En particulier dans les zones sombres, même les plus petits détails –qui ne sont pas visibles sur les écrans traditionnels- peuvent s'afficher en donnant une image extrêmement brillante et de contraste élevé.

True Movie Mode

Le Mode True Movie utilise des algorithmes spéciaux permettant la reproduction de film (DVDs) avec une qualité étonnante. Cela ne s'applique pas uniquement à la version commerciale standard du DVD mais aussi aux films DVD en HD 1080i (par ex. Blu-Ray).

Developed / Designed / Made in Germany

Siège social :

CONRAC GmbH
Lindenstraße 8
D-97990 Weikersheim
Allemagne
Tel.: +49-7934-101-0
Fax: +49-7934-101-101
E-mail: info@conrac.de
www.conrac.de

Filiales & Bureaux de vente :

CONRAC FRANCE
7 rue Saint Christophe
60300 Baron
France
Tel.: +33-3-44 54 96 99
Fax: +33-3-44 58 55 09
E-mail: info@conracfrance.fr
www.conrac.fr

CONRAC Asia
Display Products Pte Ltd
82 Genting Lane #05-04
Singapore 349567
Tel.: +65-67 42 79 88
Fax: +65-6747 39 33
E-mail: sales@conrac-asia.com
www.conrac-asia.com

CONRAC MENA FZE
Unit WB 03 - Block I /
Warehouse 11 - Airport FZE
PO Box 54592
Dubai - Emirats Arabes Unis
Tel.: +9714-29 94 009
Fax: +9714-29 95 587
E-mail: info@conrac.ae
www.conrac.ae

CONRAC South Africa (Pty) Ltd
Hutton Court
CNR Summit Rd & Jan Smuts Ave
Hyde Park
Johannesburg 2169
Afrique du Sud
Tel.: +27-83-635 0369
Fax: +27-86-693 4976
E-mail: info@conrac.co.za
www.conrac.co.za

CONRAC LTDA
Amérique Latine
Carrera 14
96 - 82
Bogotá
Colombie
Tel. / Fax: +57-1-34 65 338
E-mail: info@conrac.com.co
www.conrac.com.co

CONRAC Sales Office
Europe du Sud
Via R. R. Garibaldi 30
I-00145 Rome
Italie
Tel.: +39-06-45 43 92 02
Fax: +39-06-45 43 91 79
E-mail: info@conrac.it
www.conrac.it

CONRAC Sales Office
Europe du Nord
Pålsjöгатan 66
S-25440 Helsingborg
Suède
Tel.: +46-42-212 939
Fax: +46-42-212 948
E-mail: info@conrac.se
www.conrac.se

Informations techniques susceptibles
d'être modifiées sans préavis.
GM ad_860.0193_rev00

