

93 rue de la liberté
93230 ROMAINVILLE
Tel : (33) 01 41 71 18 22
Fax : (33) 01 41 71 18 23

E-mail : commercial@agelec.fr

Agelec MUR D'IMAGES

3m08 x 1m76
Résolution 4080 x 2304

LCD bords ultra fins
7,3 mm entre les contenus

Solutions Plus
REVENDEUR AGREE
NED DISPLAY SOLUTIONS

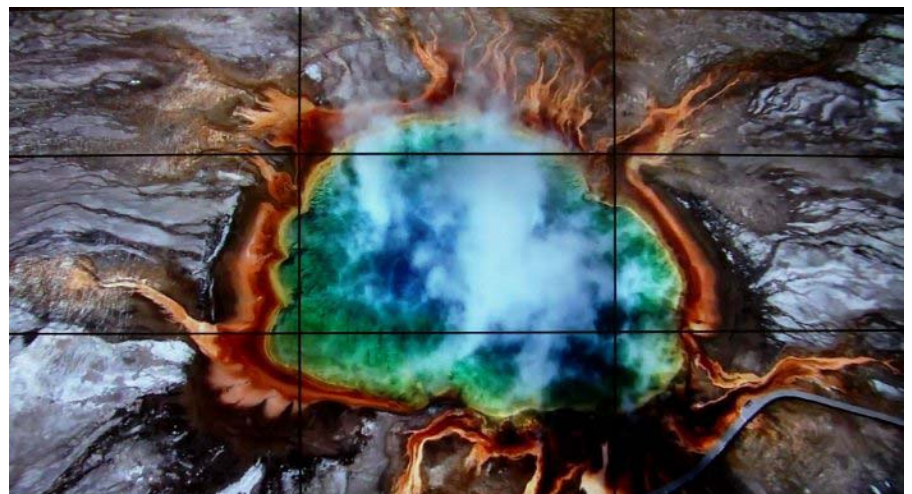
RGB
SPECTRUM

Descriptif du mur d'Images



Ecrans TFT bords ultra fins

Salles de Commandement
Salles de Crise
Supervision Urbaine
Géo Localisation
PC de Sécurité
Contrôle de Processus



<http://www.agelec.fr/>

configuration présentée

Descriptif et principales fonctionnalités du mur d'images

Composition : 9 moniteurs TFT à bords **EXTRA fins 46''** réf: **LCD X46UN 7,3 mm entre contenus**
1 Contrôleur d'écrans réf: **MEDIAWALL 4500 4V8I/12**
9 câbles DVI de 10m entre le contrôleur et les écrans
1 structure Aluminium

☞ **Dimensions du mur :** **3m08 x 1m74**

☞ **Résolution globale du Mur :** **4098 x 2304**

☞ **Luminosité 500Cdl/m²** (Max700) contraste 3000 :1
Angles de vision 178° Vertical & Horizontal

☞ **Nombre de sources raccordables au contrôleur : 20**
8 vidéos informatiques HD15 et 8 vidéos DVI
4 vidéos composites (BNC) ou S Vidéo ou RVB
Ce nombre peut être étendu via une matrice

☞ **Nombre de sources affichables simultanément sur le Mur:**
8 vidéos informatiques (HD15 ou DVI)
4 vidéos (composite ou S Vidéo)

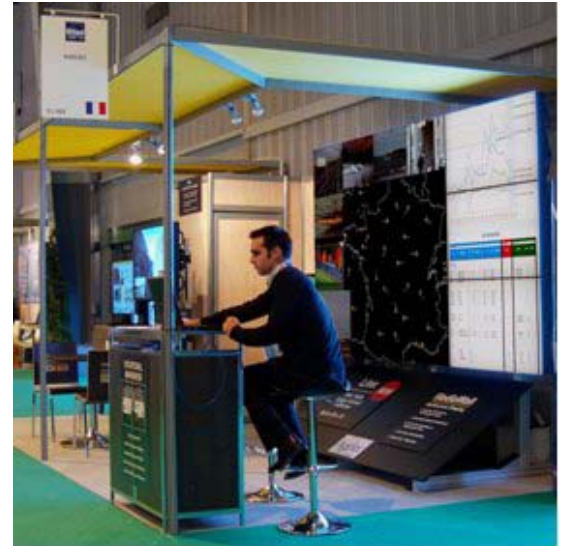


photo Milipol 2009

☞ **Evolutivité :** La conception modulaire du contrôleur permettra des **extensions ultérieures :**

Extension du Mur **jusqu'à 12 Ecrans** (Inclus dans cette configuration)
Les extensions se font par adjonction de cartes de sorties (Modulo 4 écrans par carte)

Possibilité de **coupler plusieurs contrôleurs** pour des murs plus importants

Extension **jusqu'à 30 sources affichables** simultanément sur le mur
Les extensions se font par adjonction de cartes d'entrées (Modulo 2 sources par carte)
Cartes d'entrées Vidéo ou Informatique

☞ **Entretien périodique : Aucun** (Pas de lampes) et écrans garantis 3 voire 5 ans

☞ **Fonctionnement entièrement en temps réel:**

Toutes les entrées vidéo ou informatiques connectées au contrôleur sont visualisées en temps réel à la trame près. Aucune perte d'images

☞ **Système d'exploitation intégré, aucun logiciel à installer :**

Le contrôleur est autonome. Il est pilotable via une simple liaison Ethernet avec un PC de pilotage.
Il suffit de se connecter à l'adresse IP du contrôleur et le panneau de commande s'affiche automatiquement (Applet JAVA)

☞ **Sécurité (SSI):** Les sources sont rentrées dans le contrôleur directement en vidéo BNC, VGA ou DVI etc. **Aucun raccordement à un réseau n'est nécessaire**, seul le PC de pilotage est à raccorder via un câble Ethernet au contrôleur.

☞ **Pilotage en direct sur le mur :**

Il est possible, grâce à l'activation sur le mur d'un curseur virtuel, de déplacer, redimensionner, ou mettre en plein écran, toutes les fenêtres présentes en direct.

☞ OPTION KVM

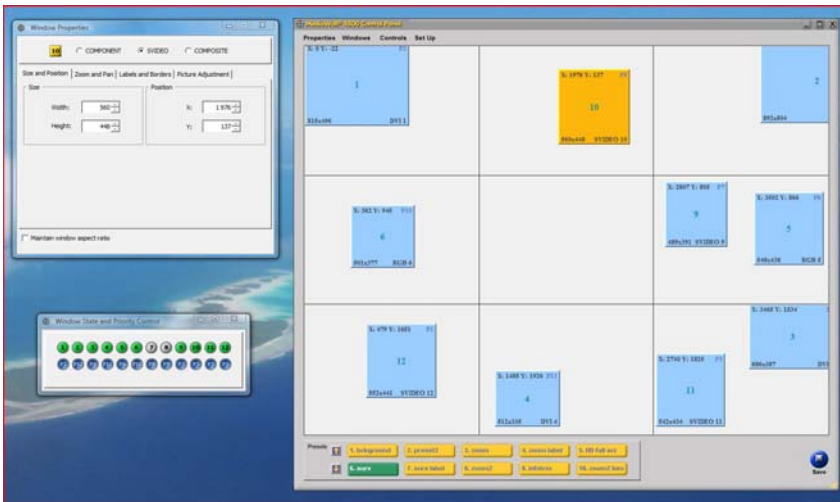
Cette fonctionnalité permet de travailler en direct sur le mur (position et dimension des fenêtres) et surtout de **prendre la main sur les images informatiques** affichées.

Dans ce cas et uniquement dans ce cas une connexion en réseau du contrôleur avec les ordinateurs concernés est nécessaire.

☞ Autres 'Plus' du Contrôleur MW 4500

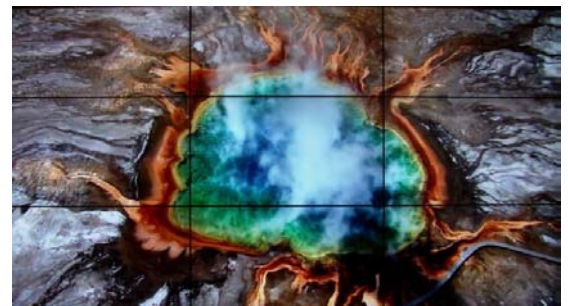
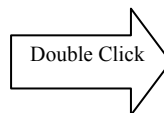
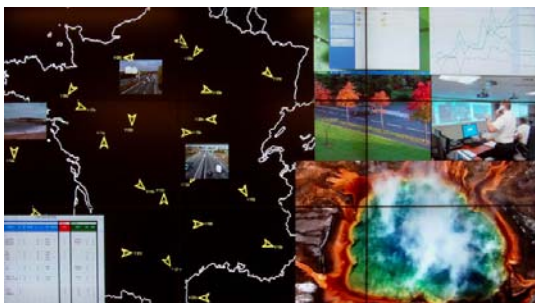
- Conception Robuste 24 heures sur 24, 7 jours sur 7 (**Alimentations redondantes**)
- Pas de vulnérabilités comme sur les PC
- Pas de disque dur
- Architecture Plug and Play
- Egalisation des câbles d'entrée DVI
- Possibilité d'alimenter des câbles DVI actifs pour les longueurs supérieures à 10 mètres

☞ Interface de Pilotage simple et ergonomique : Principales Fonctions :



Prise de main **directe** sur le mur
Exemple de redimensionnement
avec le **curseur virtuel**

- **Déplacement des fenêtres** par simple cliquer-glisser
- Redimensionnement des fenêtres en cliquant sur les angles ou les cotés, voire possibilité de réglage au pixel près via l'interface
- **Passage instantané** d'une fenêtre en **plein écran** sur la totalité du mur par un simple **double clic**.



- Passage via le bouton droit de la souris d'une fenêtre en **plein écran sur un des moniteurs**
- Dans les 2 cas ci-dessus un simple double clic ramène à la position précédente
- **Réglages colorimétriques** : individuels sur chaque fenêtre.
(Lumière, contraste, saturation.)

- **Choix de ne faire apparaître que les fenêtres souhaitées** parmi toutes les entrées connectées (boutons verts)



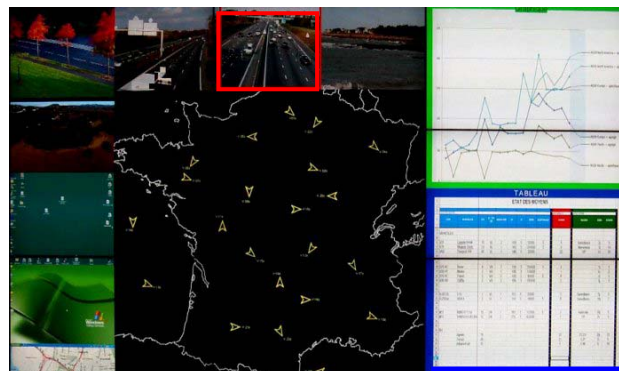
- **Définition des priorités** des fenêtres les unes par rapport aux autres en cas de superposition ou de chevauchement (boutons bleus)

- **Possibilité de zoomer dans une fenêtre** de façon à ne présenter sur le mur que la partie utile d'une source entrante dans une taille optimale pour les utilisateurs



- **Encadrement**

- **Labellisation**



- **Enregistrement** de tous les paramètres définis via le bouton Save dans un des

50 présets



- **Rappel automatique d'un preset** en cliquant le bouton correspondant. (Cette fonctionnalité peut également se faire via RS232 ou Ethernet comme toutes les autres commandes).

- **Définition d'une couleur de fond** ou de chargement via une carte mémoire d'**images de fond** (exemple ci-dessous cartographie) à la résolution globale du mur.



- Possibilité de faire apparaître et positionner sur le mur une **horloge** ou un **LOGO** (Option)