



93 rue de la liberté  
93230 ROMAINVILLE  
Tel : (33) 01 41 71 18 22  
Fax : (33) 01 41 71 18 23

E-mail : [commercial@agelec.fr](mailto:commercial@agelec.fr)

# Contrôleur d'images

## AGCWall X-X



## Pour Murs d'images de 4 à 28 écrans

*(Voir beaucoup plus en couplant les écrans)*



**Salles de Commandement**  
**CTA – CODIS**  
**Géo Localisation**  
**Contrôle de Processus**

**Salles de Crise**  
**Supervision Urbaine**  
**PC de Sécurité**  
**Salles de Rédaction**

**Etc.**

<http://www.agelec.fr/>

# AGCWall

## ☛ Configuration de base :

- Châssis version rack 19'' 4U avec alimentation 650 W.
- Processeur Intel Core i7 960 - Quad Core.
- RAM 12 Go (kit 3x 4 Go) DDR3-SDRAM PC 16000
- Chipset Intel X58 Express.
- HDD SATA - 1 To 7200 RPM.
- Lecteur CD/DVD.
- Bus PCI Express pour intégration des cartes de capture.
- Windows 7 Pro.



## ☛ Selon équipement :

- De 1 à 7 cartes d'acquisition MATROX « temps réel » sur 4 sorties.
- Mémoire supplémentaire.
- Alimentation redondante.
- Microsoft Office 2010.

## MODULARITE et EVOLUTIVITE

La conception modulaire du contrôleur permet des extensions ultérieures:

Le mur d'images peut comporter jusqu'à 28 écrans (voire 112 en couplant les écrans par 4)

Il permet un affichage simultané de 4, 6, 8... jusqu'à 28 sources hardware sur le mur d'images en fonction du nombre et du type de cartes d'acquisition utilisées.

Ces entrées sont universelles, elles peuvent être de type Numériques (HDMI, DVI) ou Analogiques : Vidéo composite, composantes, VGA.

Les extensions s'effectuent par adjonction de modules d'entrées / sorties (entrées Modulo 2 et sorties Modulo 4).

Il est également possible d'ajouter des cartes d'acquisition vidéo composite (Modulo 8).

A ces fenêtres d'acquisition hard, vous pouvez ajouter les fenêtres des applications locales du contrôleur.

En outre, le logiciel Xinovo permet de capturer via le réseau des écrans de PC distants.



# Logiciel VuWall+ « proposé en solution de base »

☞ Le logiciel VuWall permet un pilotage « non intrusif » en direct sur le mur d'images, à l'aide d'une interface simple et conviviale.

La barre d'outils « configurable et icônifiable » est à disposition pour réaliser les configurations courantes :

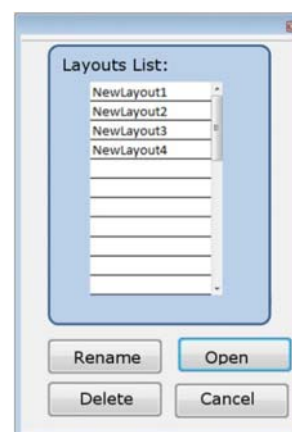
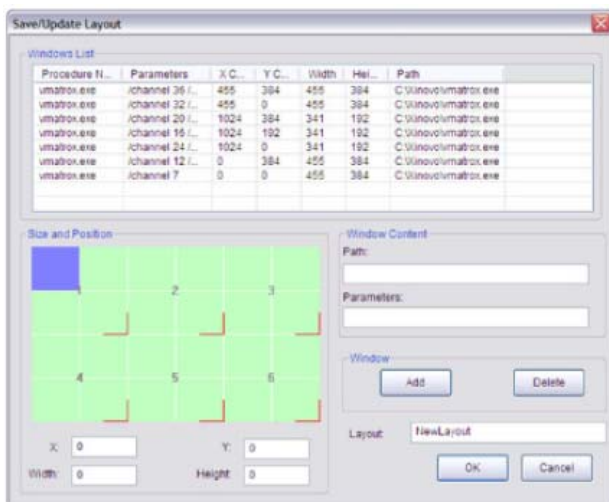
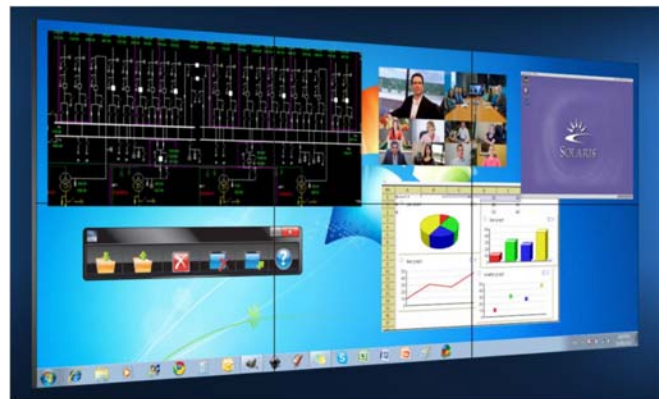


De gauche à droite, les icônes ci-dessus, permettent respectivement :

- Sauvegarder une configuration
- Rappeler une configuration d'affichage
- Fermer toutes les fenêtres
- Fermer une fenêtre d'affichage
- Ouvrir une nouvelle fenêtre
- Rubrique d'aide

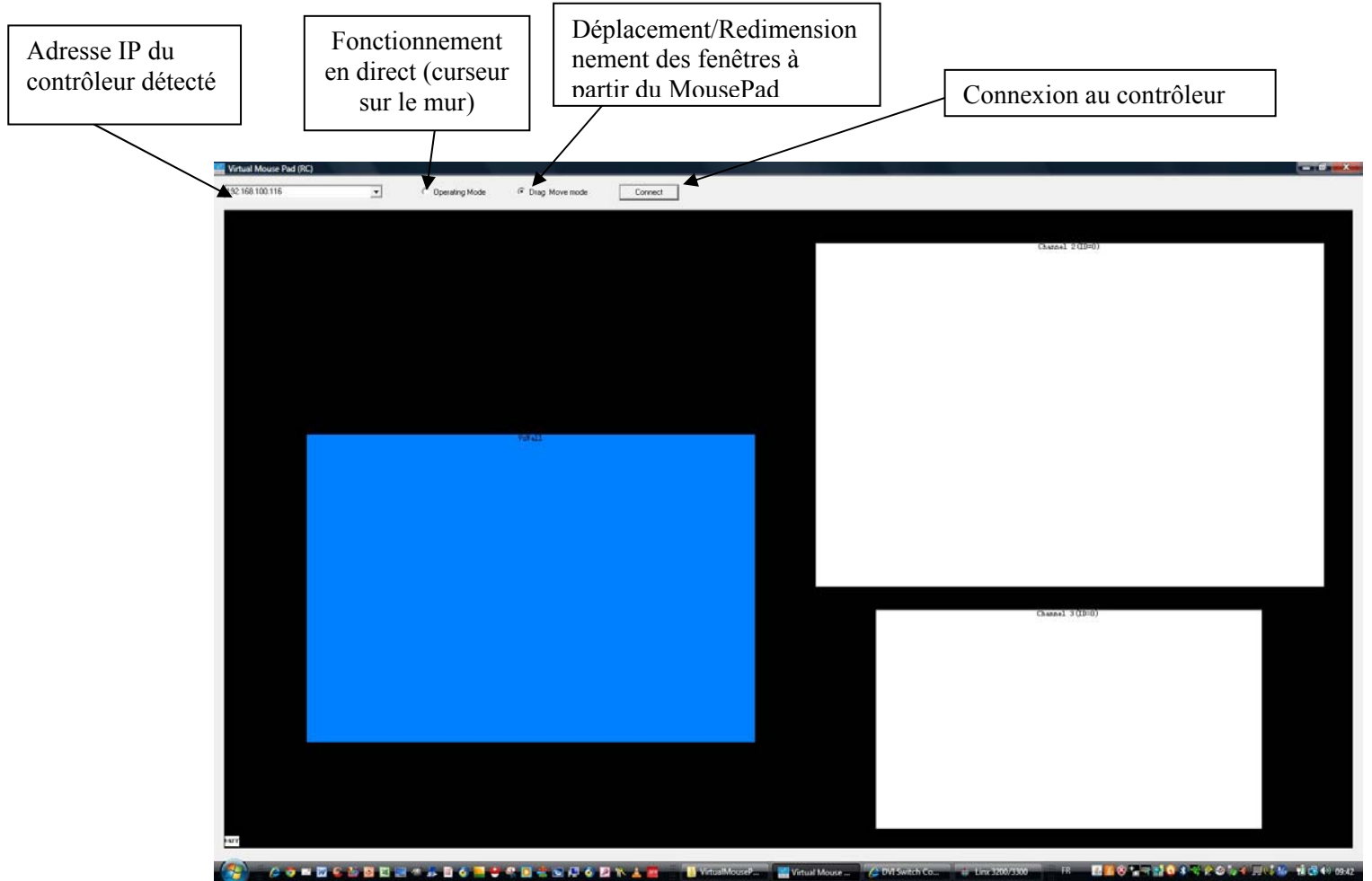
**Le dispositif de pointage (Souris) permet de :**

- ☞ déplacer et redimensionner facilement les fenêtres
- ☞ fermer une fenêtre ou de la passer en arrière plan à l'aide du click droit
- ☞ d'afficher ou masquer une nouvelle source en live sur le mur d'images, de changer les dimensions et positions des sources affichées
- ☞ de sauvegarder la configuration du mur d'images sous la forme d'un preset rappelable ultérieurement
- ☞ d'accéder à une boîte de dialogue pour connaître le paramétrage actuel des sources et le modifier au besoin



## ☞ Fonction MousePad (tapis de souris).

Le logiciel de pilotage et de gestion centralisée VuWall+ intègre également la fonction **Mousepad** (tapis de souris virtuel) de contrôle à distance illustrée ci-dessous :



## ☞ Rappel des scénarii depuis un PC déporté

Il est également possible de rappeler les scénarii (presets) à partir d'un PC connecté en réseau en entrant l'adresse IP du contrôleur dans un des navigateurs suivants :

- Firefox
- Google Chrome

L'utilisation optionnelle d'appareils mobiles « dernière génération », smartphones out tablettes tactiles est également possible via un réseau en Wifi.



Un AGCWall équipé de VuWall+ permet d'évoluer ultérieurement vers la solution logicielle **XINOVO** qui offre des fonctionnalités supplémentaires, entre autres :

- Une capture distante du mur d'image par un opérateur.
- Un fonctionnement Multi opérateur (Travail coopératif)
- Des défilements de texte.
- Etc.